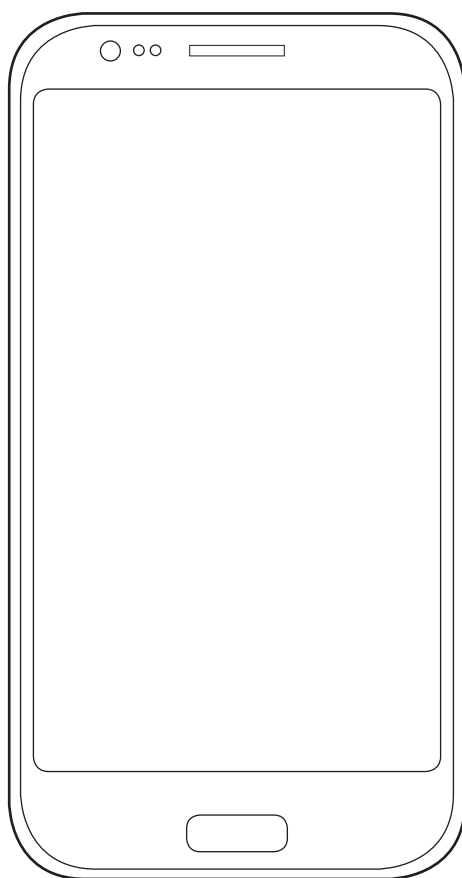




KOCHAMY NASZĄ PLANETĘ

COWAY



Aplikacja ioCare

PL Instrukcja obsługi

Airmega supports the loCare app service.

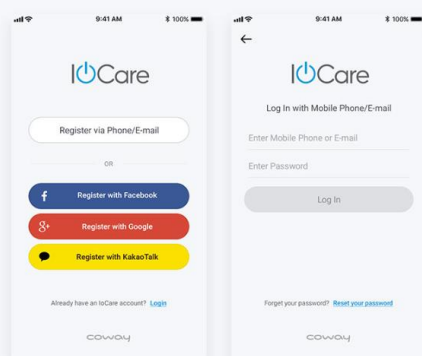
Download loCare

- 1 Download the loCare APP from Apple App-Store or Google Play.
- 2 Search for "loCare" or "Airmega".
- 3 Please download & install the loCare APP that is provided only by Coway.



Register, Log In

— Registration is required to use loCare APP.



* Please create an account and login to loCare and follow the next instructions.

Airmega jest obsługiwany przez aplikację loCare app.

Pobierz loCare

1. Pobierz aplikację loCare APP ze sklepu Apple App-Store lub Google Play.
2. Szukaj 'loCare' lub 'Airmega'.
3. Pobierz i zainstaluj tylko aplikację loCare APP dostarczoną przez Coway.

Rejestracja, Logowanie

-Rejestracja jest wymagana do używania loCare APP.

Możesz zalogować się korzystając z konta google, facebook lub zarejestrować się poprzez konto e-mail.

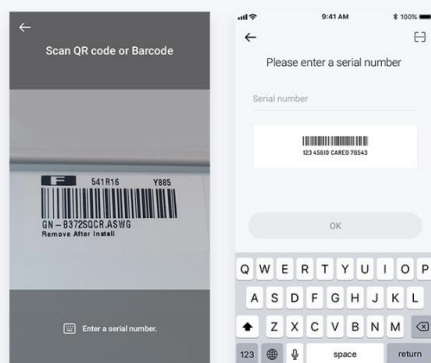
Logowanie się poprzez konto e-mail:

1. wpisz nazwę użytkownika
2. wpisz adres e-mail
3. podaj nowe hasło i potwierdź je
4. po otrzymaniu kodu aktywacyjnego wpisz go do aplikacji

*Stwórz konto, następnie zaloguj się do loCare i postępuj zgodnie z kolejnymi instrukcjami.

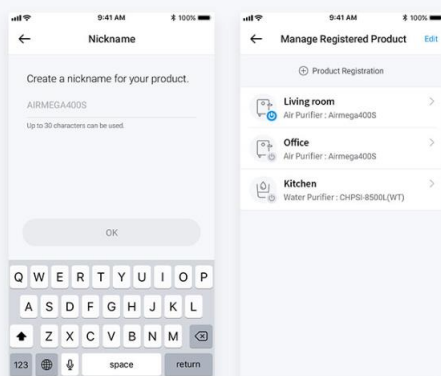
Register Product

- 1) Scan the barcode attached to the back of the product and register the product.



* If the barcode scan does not work, you can register by entering the serial number directly.

- 2) Registered product(s) details can be changed, such as nickname from the product settings menu.



Rejestracja Produktu

- 1) Zeskanuj kod kreskowy umieszczony z boku urządzenia i zarejestruj.

*jeśli kod kreskowy nie działa możesz zarejestrować się bezpośrednio wprowadzając numer seryjny.

- 2)Szczegóły rejestracji, podobnie jak nazwa własna urządzenia, mogą być zmienione w menu ustawień.

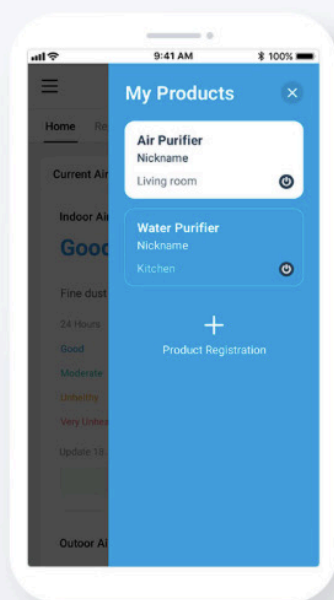
Connect Wi-Fi

- Please proceed to the next step depending on your smartphone type.

Android

iPhone

After registering the product in loCare APP, then select the product you want to connect Wi-Fi from "My Product" menu.



- If the Wi-Fi connection fails, please try again or refer to the manual when your Android Wi-Fi setup fails.

[Android Wi-Fi setup failed guide >](#)

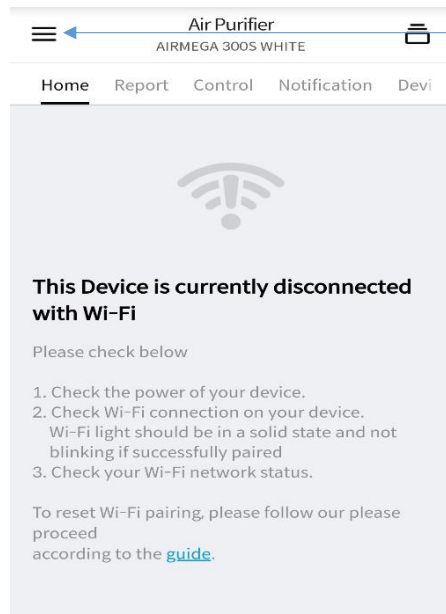
Łączenie z Wi-Fi

-Następny krok jest zależny od typu twojego smartphome.

Po zarejestrowaniu produktu w loCare APP, z menu 'My products' wybierz urządzenie które chcesz połączyć z Wi-Fi.

-jeśli połączenie z Wi-Fi nie powiedzie się , spróbuj ponownie lub zajrzyj do instrukcji.

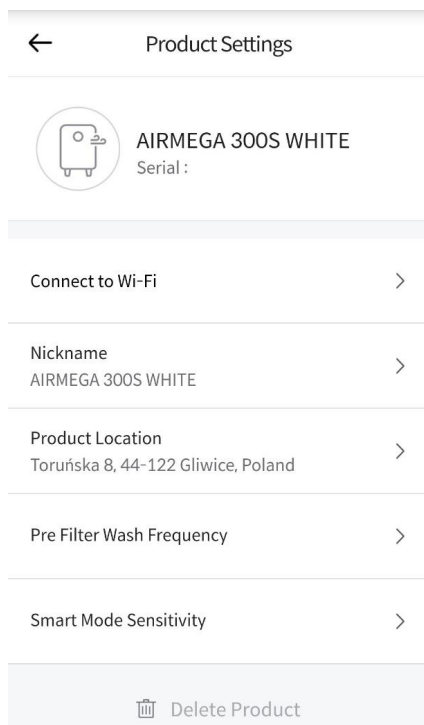
[Przewodnik do konfiguracji Wi-Fi Android >](#)



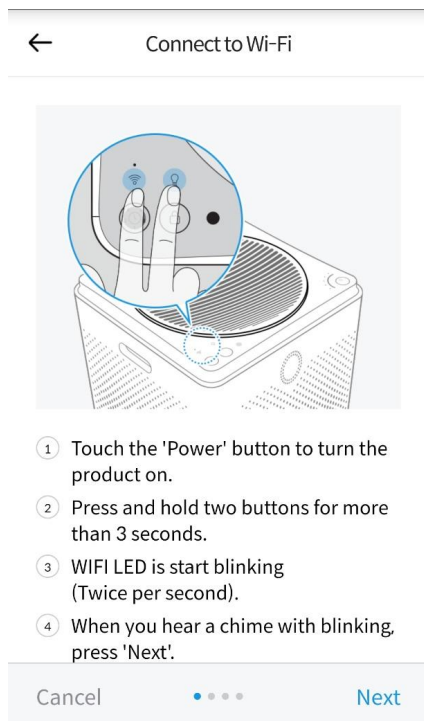
Przykładowy opis połączenia z Wi-Fi.

W zależności od urządzenia, proces łączenia może się różnić.

1. Upewnij się, że lokalizacja w Twoim telefonie jest włączona (jest to wymagane do poprawnego działania aplikacji).
2. Naciśnij przycisk **Home** (strona główna).
3. Wybierz **Manage Registered Products** (Zarządzaj Zarejestrowanymi Produktami).
4. Wybierz produkt, który chcesz połączyć z Wi-Fi.

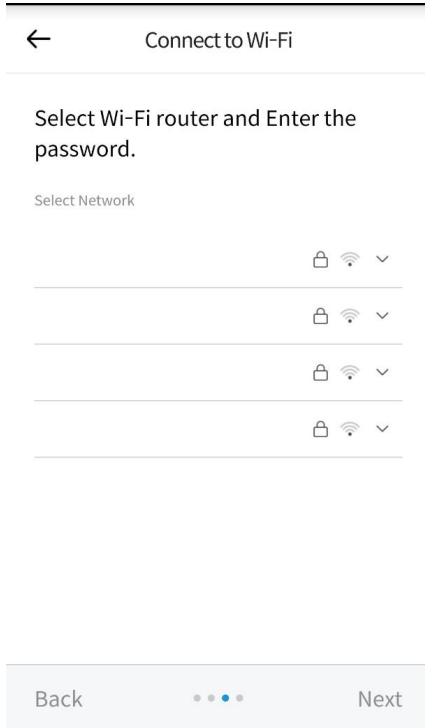


5. Wybierz Connect to Wi-Fi (połącz z Wi-Fi).

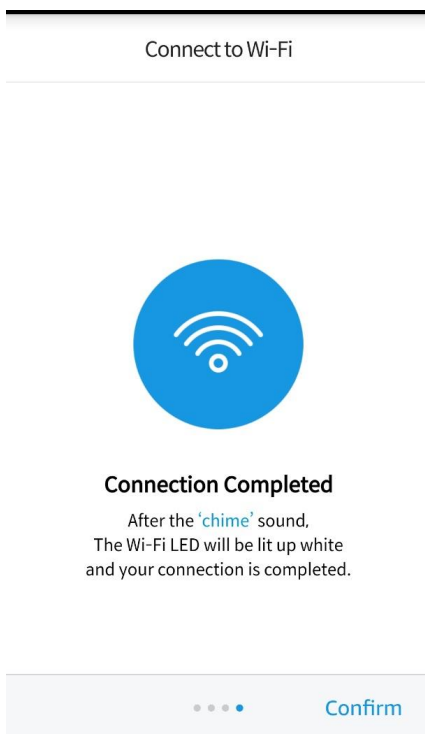


6. Postępuj zgodnie z instrukcjami:

- 1) Włącz oczyszczacz przyciskiem Power – zasilanie.
- 2) Naciśnij i przytrzymaj przez 3 sekundy przycisk Wi-Fi i podświetlenia (wykasują się dotychczasowe ustawienia Wi-Fi w oczyszczaczu).
- 3) Wskaźnik Wi-Fi zaczyna migać (dwa razy na sekundę).
- 4) Jeżeli usłyszysz sygnał dźwiękowy połączony z migającym wskaźnikiem Wi-Fi naciśnij Next - następny krok.



- Wybierz Twoją sieć Wi-Fi, wpisz hasło dostępu, jeżeli jest wymagane, naciśnij Next - następny krok.



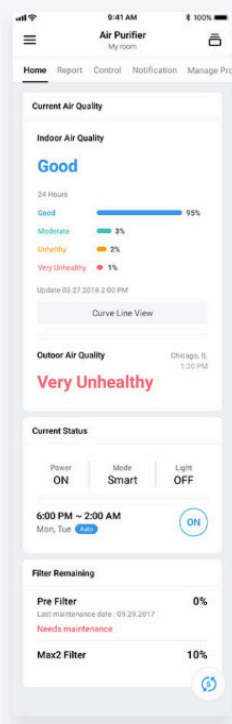
- Connection Completed** - połączenie gotowe. Gdy urządzenie wyda pojedynczy sygnał dźwiękowy i wskaźnik Wi-Fi zacznie świecić, naciśnij **Confirm** - potwierdź.

Twój oczyszczacz został połączony z siecią Wi-Fi.

Main Features of IoCare for Airmega

Home

You can check Air quality information, product status and remaining filter



Report

24 hours

You can receive 24-hour indoor air quality reports.

7 days

You can check 7-day indoor air quality reports.

30 days

You can check 30-day Indoor air quality reports.

Główne funkcje IoCare dla Airmega

Home – Strona główna

Możesz sprawdzić informację o jakości powietrza, status urządzenia, stopień zużycia filtrów.

Raporty

24 godziny

Możesz odbierać raporty o jakości powietrza we wnętrzu Twojego pomieszczenia z 24 godzin.

7 dni

Możesz sprawdzić jakość powietrza Twojego pomieszczenia z ostatnich 7 dni.

30 dni

Możesz sprawdzić jakość powietrza Twojego pomieszczenia z ostatnich 30 dni.

Control

Power

Power on/off the air purifier.

Timer

Set the timer of the air purifier.

Mode

You can choose Smart or Sleep mode.

Fan speed

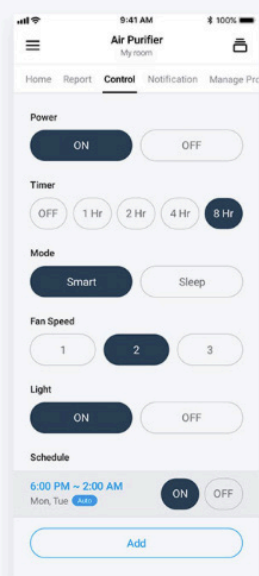
You can choose fan speed.

Light

You can turn on/off the air purifier lights.

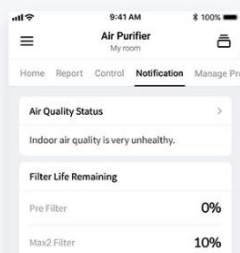
Schedule

You can set the Air Purifier operating schedule.



Notification

You can receive air quality status, filter remaining information.



Kontrola

Power - Zasilanie

Włączanie/ wyłączenie oczyszczacza powietrza.

Timer – Wyłącznik czasowy

Ustaw wyłącznik czasowy oczyszczacza powietrza.

Mode - Tryb

Możesz wybrać tryb Smart (inteligentny) lub Sleep (nocny).

Fan speed - Prędkość wentylatora

Możesz wybrać prędkość wentylatora.

Light - Podświetlenie

Możesz włączyć/wyłączyć podświetlenie oczyszczacza powietrza.

Schedule - Harmonogram

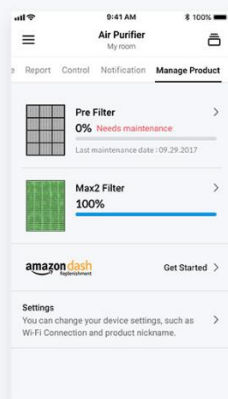
Możesz ustawić harmonogram pracy oczyszczacza powietrza.

Powiadomienia

Możesz odbierać informację na temat jakości powietrza, zużycia filtrów.

Manage product

You can check remaining filter information and purchase the filter.



loCare may not be compatible with tablets and other devices.



Android

Android OS 4.4 or later



iPhone

iOS 8.0 or later

* No limit for Android/iOS resolution

- loCare features may differ by product. They can be changed without a prior notice.
- Also, loCare features require Wi-Fi connections.

Zarządzanie urządzeniem

Możesz sprawdzić poziom zużycia filtrów oraz dokonać zakupu nowych.

loCare może nie być kompatybilny z tabletami oraz innymi urządzeniami.

* Brak ograniczeń rozdzielczości dla Android/iOS.

-Funkcje loCare mogą się różnić w zależności od urządzenia. Mogą również zostać zmienione bez uprzedniego powiadomienia.

Review the following for Wi-Fi connection issues.

- Coway products support only 2.4 GHz for Wi-Fi (5 GHz not supported).
- To make a Wi-Fi connection, check if your smartphone is online. Run the app, enable Wi-Fi, and select your AP.
- Wi-Fi routers and cables needed are sold separately. For instructions on Wi-Fi connection, contact your internet provider.
- Install the router closer to your Coway product. Depending on a distance between them, network connection stability can vary.
- Because of poor network or firewall, a connection is not made. If a connection is not made or there is a problem in network settings, contact your internet provider.
- Set the SSID(Wi-Fi name) of the router by combining alphabets and numbers. If other characters are used, it may not be possible to make a connection.
- If a network connection is not possible even with internet provider's support, contact our customer center.
- After a Wi-Fi connection is established, it takes some time to stabilize communication.

Przejrzyj następujące zagadnienia dotyczące połączenia Wi-Fi:

-Urządzenia COWAY wspierają tylko sieć Wi-Fi 2.4 GHz (5 GHz nie jest wspierane).

-Aby połączyć się z Wi-Fi upewnij się, że smartfon jest online. Uruchom aplikację, włącz Wi-Fi i wybierz swój oczyszczacz.

-Router Wi-Fi oraz potrzebne okablowanie sprzedawane są osobno. Po instrukcje dotyczące połączenia Wi-Fi skontaktuj się z Twoim dostawcą internetu.

-Umieść router blisko twojego urządzenia COWAY. W zależności od odległości między nimi stabilność połączenia może się różnić.

-Połączenie może nie zostać nawiązane z powodu słabego sygnału lub blokady połączeń przez zaporę sieciową (firewall). Jeśli tak się stanie lub wystąpi inny problem związany z ustawieniami sieciowymi, skontaktuj się z Twoim dostawcą internetu.

-Ustaw SSID (nazwę sieci Wi-Fi) jako kombinację liter i cyfr. Jeśli używasz innych znaków, połączenie może być niemożliwe.

-Jeśli połączenie nie jest możliwe nawet ze wsparciem dostawcy internetu, skontaktuj się z naszym centrum obsługi klienta.

-Po ustawieniu połączenia z Wi-Fi, może być potrzebna chwila, aby zapewnić stabilną łączność.